

Die richtige Theke für jedes Event:

MIETEN

FESTIVAL – 1-fach



FESTIVAL – 2-fach



KAUFEN

CATERING – Fußball



CATERING – Tennis

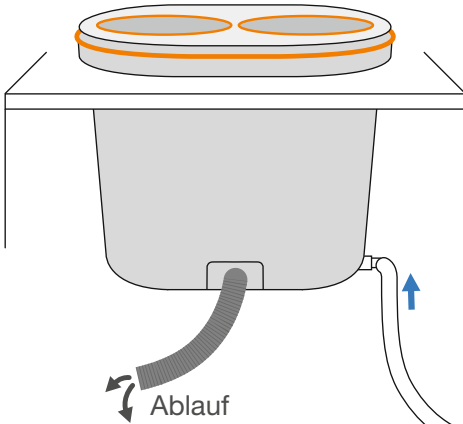


CATERING – Golf

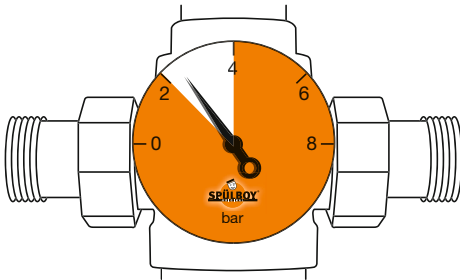
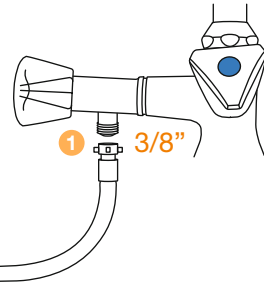


CATERING – individuell

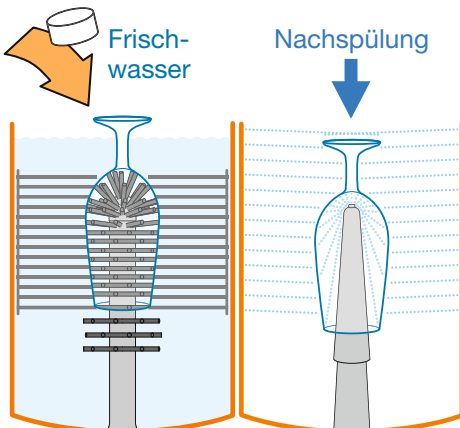




- 1 verbinden mit der Frischwasserleitung (3/8")

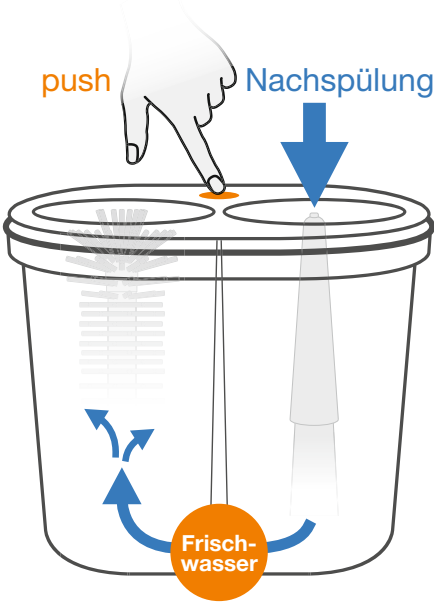


- 2 Wasserdruck auf 2 bar einstellen, max. 4 bar



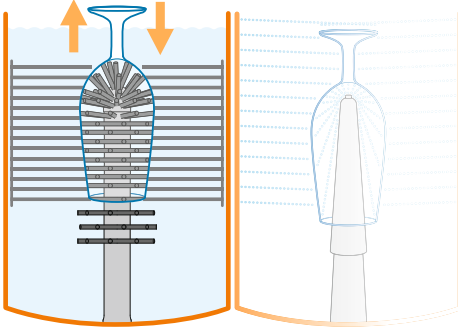
- 3 Funktionen prüfen
 - Frischwasser auffüllen
 - SPÜLBOY® Tab hinzugeben
 - auf horizontale Wasserstrahlen achten
 - einsatzbereit





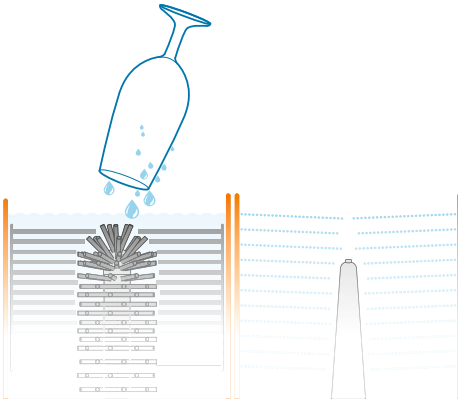
- 1 Sauberkeit des Geräts und der Arbeitsumgebung prüfen und beachten
- 2 Vorspültopf mit Frischwasser füllen; beim NU® water+ per Knopfdruck (**push**)
- 3 original SPÜLBOY® Tab in den Vorspültopf geben
- 4 NU® Tab erneuern, wenn sich **beim Spülen (!) kein Schaum** mehr bildet (nach ca. 6 Stunden)



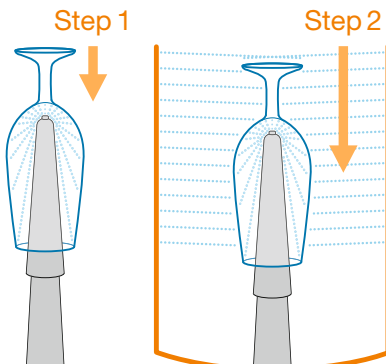


- 1 das Glas mind. **3-4 mal** mit zügigen Auf- und Abbewegungen vollständig über die Bürste führen

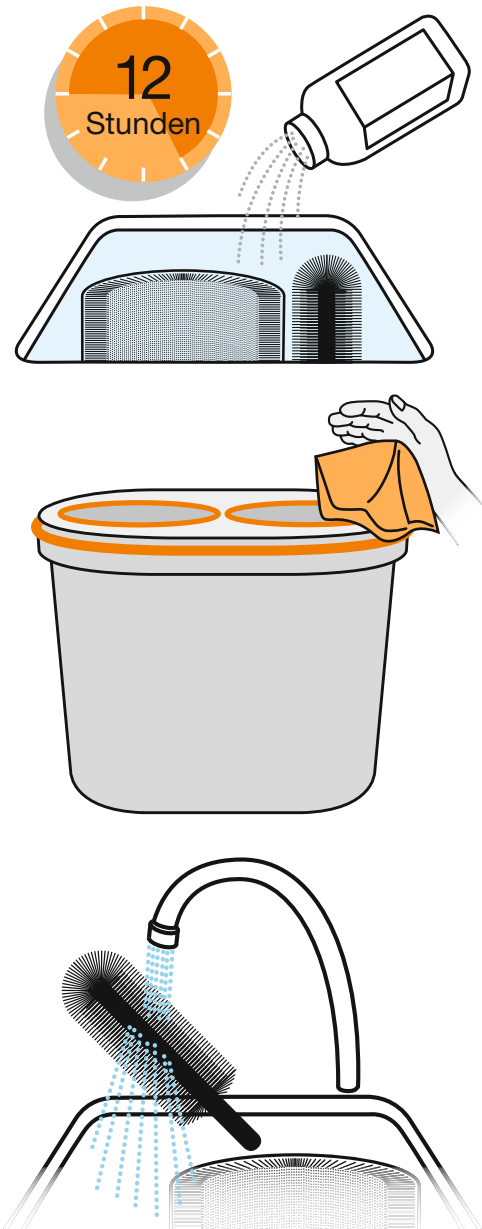
Nicht drehen!



- 2 Glas kurzzeitig über dem Vorspültopf abtropfen lassen



- 3 das 2 Stufen Ventil herunterdrücken und mind. **2-3 Sekunden** nachspülen, bis das Glas innen und außen klar gereinigt ist



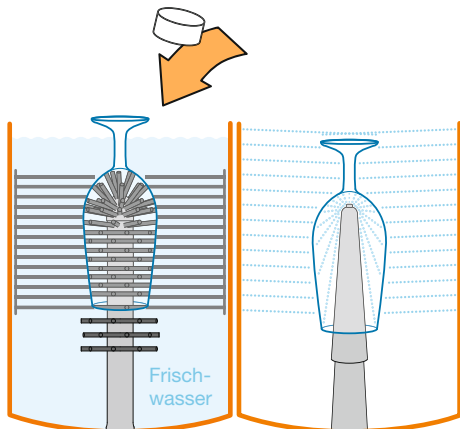
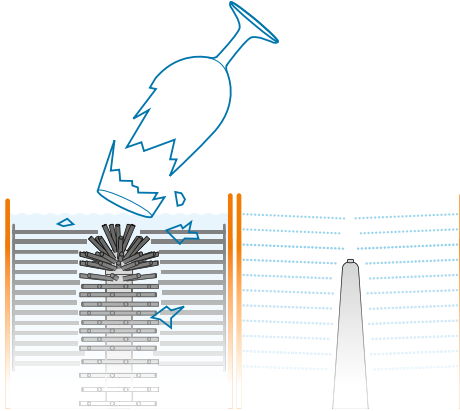
Abends:

- 1 Bürsten entnehmen, in ein Becken/Eimer legen und NU® Bürstenreiniger hinzugeben
- 2 mit warmem Wasser auffüllen, mind. 12 Stunden einwirken lassen
- 3 das Gerät mit einem sauberen Lappen abwischen

Morgens:

- 1 Bürsten abspülen
 - 2 wieder in das Gerät einsetzen
 - 3 Frischwasser auffüllen, Spültab hinzugeben
- einsatzbereit 

Bei Glasbruch:



- 1 Spülvorgang sofort unterbrechen
- 2 Gerät vom Wasserdruck nehmen
- 3 Wasser aus dem Vorspültopf ablassen
- 4 **Bürsten vorsichtig entnehmen und gründlich ausspülen**
- 5 **vorsichtig alle Glassplitter entnehmen**
- 6 Bürsten wieder in das Gerät einsetzen
- 7 Funktionen prüfen 